



Menú de enero 2019 KO

Semanas del 8 al 11

Kcal/100 gr

Kcal/100 gr

LUNES	FIESTA		FIESTA	
MARTES	Puré de calabaza con pescado	81	Croquetas de pescado con pasta	447
MIÉRCOLES	Puré de verduras con jamón	81	Arroz, salchichas y tortilla francesa	302
JUEVES	Puré de zanahoria con pollo	81	Ropa vieja de pollo	187
VIERNES	Puré de espinacas con pescado	81	Pescado con papas cocidas	391

Semana del 14 al 18

LUNES	Puré de calabacín con ternera	81	Lasaña de ternera	426
MARTES	Puré de calabaza con pescado	81	Pescado en adobo con arroz	315
MIÉRCOLES	Puré de acelgas con garbanzos y jamón	189	Tortilla de papas con jamón	158
JUEVES	Puré de verduras con pescado	81	Paella de pescado	147
VIERNES	Puré de berros con pollo	81	Estofado de pollo con papas cocidas	342

Semana del 21 al 25

LUNES	Puré de calabacín con pescado	81	Pescado empanado con pasta	342
MARTES	Puré de verduras con judías y pollo	81	Pollo en salsa con papas doradas	217
MIÉRCOLES	Puré de acelgas con lomo	81	Tortilla francesa con arroz y tiritas de lomo	302
JUEVES	Puré de zanahoria ternera	81	Hamburguesa con papas doradas	306
VIERNES	Puré de espinacas con pescado	120	Calamares rebozados con pasta	491

Semana del 28 al 1

LUNES	Puré de calabaza con pollo	81	Pechuga empanada con pasta	426
MARTES	Puré de verduras con pescado	81	Macarrones con atún	250
MIÉRCOLES	Puré de lentejas con jamón	110	Tortilla de papas con jamón	158
JUEVES	Puré de espinacas con pescado	81	Pescado a la portuguesa con papas cocidas	200
VIERNES	Puré de zanahoria con lomo	81	Lomo con pasta	291

Ensalada mixta a diario.

Los pescados utilizados para la elaboración del menú son: fogueño, merluza, abadejo, corvina, lenguado y atún.

Para el postre se alterna fruta fresca (en mayor frecuencia) con postres lácteos.

Menú supervisado por la Dra. Cristina Ruano Rodríguez,

Grupo de Investigación en Nutrición

Instituto Universitario de Investigaciones Biomédicas y Sanitarias

Universidad de Las Palmas de Gran Canaria



Menú de enero 2019 K1-K3

Semanas del 8 al 11

Kcal/100 gr

Kcal/100 gr

		Kcal/100 gr		Kcal/100 gr
LUNES	FIESTA		FIESTA	
MARTES	Puré de calabaza	81	Croquetas de pescado con pasta	447
MIÉRCOLES	Puré de verduras	81	Arroz, salchichas y tortilla francesa	302
JUEVES	Puré de zanahoria	81	Ropa vieja de pollo	187
VIERNES	Puré de espinacas	81	Pescado rebozado con papas y mojo	391

Semana del 14 al 18

LUNES	Sopa de pollo	75	Lasaña de ternera	379
MARTES	Puré de calabaza	81	Pescado en adobo con arroz	335
MIÉRCOLES	Puré de acelgas con garbanzos	189	Tortilla de papas con jamón	158
JUEVES	Puré de verduras	81	Paella de pescado	147
VIERNES	Puré de berros	81	Estofado de pollo con papas cocidas	342

Semana del 21 al 25

LUNES	Puré de calabacín	75	Pescado empanado con pasta	342
MARTES	Puré de verduras con judías	120	Pollo en salsa con papas doradas	217
MIÉRCOLES	Sopa de pescado	75	Tortilla francesa con arroz y tiritas de lomo	302
JUEVES	Puré de zanahoria	81	Hamburguesa con papas doradas	306
VIERNES	Puré de espinacas	81	Calamares rebozados con pasta	491

Semana del 25 al 28

LUNES	Puré de calabaza	81	Pechuga empanada con arroz	426
MARTES	Puré de verduras	81	Macarrones con atún	250
MIÉRCOLES	Puré de lentejas	110	Tortilla de papas con jamón	158
JUEVES	Sopa de pollo	75	Pescado a la portuguesa con papas cocidas	200
VIERNES	Puré de zanahoria	81	Lomo con pasta	291

Ensalada mixta a diario.

Los pescados utilizados para la elaboración del menú son: fogueño, merluza, abadejo, corvina, lenguado y atún.

Para el postre se alterna fruta fresca (en mayor frecuencia) con postres lácteos.

Menú supervisado por la Dra. Cristina Ruano Rodríguez,

Grupo de Investigación en Nutrición

Instituto Universitario de Investigaciones Biomédicas y Sanitarias

Universidad de Las Palmas de Gran Canaria

La alimentación en la edad infantil es uno de los factores más importante que contribuye a un correcto crecimiento y desarrollo de los niños.

¿Por qué es tan importante una alimentación adecuada en la infancia?

Porque la adopción de hábitos saludables en los niños previene el sobrepeso y obesidad, la desnutrición crónica, el retardo del crecimiento, la anemia por déficit de hierro y la caries dental. Porque un niño bien alimentado posee más y mejor energía para el aprendizaje escolar y la actividad física.

Como apunta la Organización Mundial de la Salud (OMS) en su Iniciativa global de salud en la escuela, el centro educativo es un espacio significativo para la adquisición de conocimientos teóricos y prácticos sobre salud y nutrición por la cantidad de tiempo que permanecen los niños y niñas en él y puede convertirse en uno de los pilares básicos en la prevención de la obesidad, incidiendo sobre la modificación de los hábitos alimentarios inadecuados que están instalándose en la sociedad actual.

Los menús para la población escolar deben suministrar aportes alimentarios en cantidad y calidad suficientes para satisfacer sus necesidades nutricionales, teniendo en cuenta que la edad escolar es una etapa de crecimiento y desarrollo corporal. La comida del mediodía debe cubrir una tercera parte de las necesidades energéticas diarias para los diversos tramos de edad escolar. En la tabla se especifican las recomendaciones de energía diaria en Kilocalorías según la Agencia Española de Seguridad Alimentaria y Nutrición (AESAN) dentro de la Estrategia NAOS

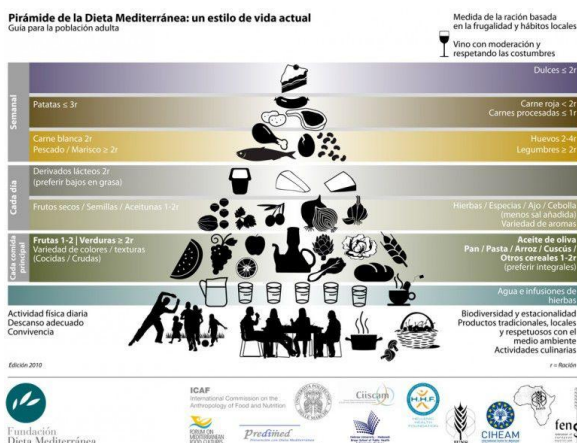
Ingesta de energía diaria recomendada y proporción de energía que debe contener la comida del mediodía en los diferentes tramos de edad escolar (Food and Nutrition Board. Institute of Medicine of the National Academies, 2005).

Población	Edad Años	Energía Kcal/día	35% Energía Kcal/día
Niños	3-8	1742	610
Niñas	3-8	1642	575
Niños	9-13	2279	798
Niñas	9-13	2071	725
Niños	14-18	3152	1103
Niñas	14-18	2368	829

En el menú se presentan todos los primeros platos a base de verduras y hortalizas, con la introducción de legumbres en algunas de las elaboraciones. Estos primeros platos garantizan los aportes recomendados en micronutrientes (vitaminas y minerales). En el segundo plato se ha tenido en cuenta el equilibrio nutricional alternando alimentos fundamentalmente proteicos como carne y pescado con guarniciones a base de verduras y hortalizas (ensalada mixta a diario) y guarniciones a base de papas, pasta y arroz. Para el postre se alterna fruta fresca (en mayor frecuencia) con postres lácteos.

Para el diseño del menú y la frecuencia de consumo de los distintos tipos de alimentos nos hemos basado en las recomendaciones de Agencia Española de Seguridad Alimentaria y Nutrición (AESAN) dentro de la Estrategia NAOS y en la Pirámide de la Alimentación Saludable de la Fundación de Dieta Mediterránea en su edición 2011 y en Pirámide de la Alimentación Saludable Infantil de la Sociedad Española de Nutrición Comunitaria (SENC, 2007).

Pirámide de la Dieta Mediterránea: un estilo de vida actual
Guía para la población adulta



Dra. Cristina Ruano Rodríguez
Grupo de Investigación en Nutrición
Instituto Universitario de Investigaciones
Biomédicas y Sanitarias (IUIBS)
Universidad de Las Palmas de Gran Canaria
GyD Asesoría Sanitaria