



## Menú de Abril 2019 PRIMARIA

### Semana del 1 al 5

Kcal/100 gr

Kcal/100 gr

LUNES	Sopa de pollo	75	Figuritas de merluza con arroz	315
MARTES	Puré de acelgas	81	Escalope de ternera con papas al horno	378
MIÉRCOLES	Puré de verduras con judías	120	Arroz, salchichas y huevos	302
JUEVES	Puré de zanahorias	81	Pescado rebozado con papas cocidas	385
VIERNES	Puré de puerro	81	Pasta a la boloñesa de pollo	378

### Vacaciones del 8/04/2019 al 19/04/2019

### Semana del 22 al 26

LUNES	Puré de calabaza	81	Albóndigas con arroz	331
MARTES	Sopa de pescado	75	Tacos de pescado con espirales	365
MIÉRCOLES	Puré de berros	83	Tortilla de papas con jamón	258
JUEVES	Puré de zanahoria	81	Paella de pescado	147
VIERNES	Puré de acelgas con garbanzos	189	Estofado de pollo con papas cocidas	275

### Semana del 29 al 3

LUNES	Puré de verduras	81	Macarrones a la boloñesa	379
MARTES	Puré de lentejas	110	Arroz, huevos y tiritas de lomo	302
MIÉRCOLES	FIESTA		FIESTA	
JUEVES	Sopa de ternera	75	Calamares con papas cocidas	200
VIERNES	Puré de espinacas	81	Pollo en adobo con arroz	335

Ensalada mixta a diario.

Los pescados utilizados para la elaboración del menú son: fogueño, merluza, abadejo, corvina, lenguado y atún.

Para el postre se alterna fruta fresca (en mayor frecuencia) con postres lácteos.

Menú supervisado por la Dra. Cristina Ruano Rodríguez,  
Grupo de Investigación en Nutrición  
Instituto Universitario de Investigaciones Biomédicas y Sanitarias  
Universidad de Las Palmas de Gran Canaria

La alimentación en la edad infantil es uno de los factores más importante que contribuye a un correcto crecimiento y desarrollo de los niños.

### ¿Por qué es tan importante una alimentación adecuada en la infancia?

Porque la adopción de hábitos saludables en los niños previene el sobrepeso y obesidad, la desnutrición crónica, el retardo del crecimiento, la anemia por déficit de hierro y la caries dental. Porque un niño bien alimentado posee más y mejor energía para el aprendizaje escolar y la actividad física.

Como apunta la Organización Mundial de la Salud (OMS) en su Iniciativa global de salud en la escuela, el centro educativo es un espacio significativo para la adquisición de conocimientos teóricos y prácticos sobre salud y nutrición por la cantidad de tiempo que permanecen los niños y niñas en él y puede convertirse en uno de los pilares básicos en la prevención de la obesidad, incidiendo sobre la modificación de los hábitos alimentarios inadecuados que están instalándose en la sociedad actual.

Los menús para la población escolar deben suministrar aportes alimentarios en cantidad y calidad suficientes para satisfacer sus necesidades nutricionales, teniendo en cuenta que la edad escolar es una etapa de crecimiento y desarrollo corporal. La comida del mediodía debe cubrir una tercera parte de las necesidades energéticas diarias para los diversos tramos de edad escolar. En la tabla se especifican las recomendaciones de energía diaria en Kilocalorías según la Agencia Española de Seguridad Alimentaria y Nutrición (AESAN) dentro de la Estrategia NAOS

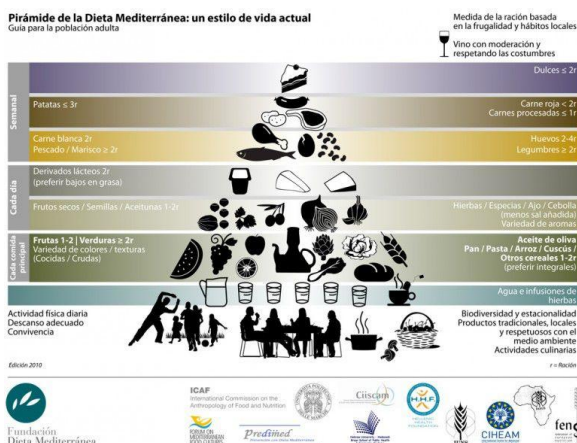
**Ingesta de energía diaria recomendada y proporción de energía que debe contener la comida del mediodía en los diferentes tramos de edad escolar (Food and Nutrition Board. Institute of Medicine of the National Academies, 2005).**

Población	Edad Años	Energía Kcal/día	35% Energía Kcal/día
Niños	3-8	1742	610
Niñas	3-8	1642	575
Niños	9-13	2279	798
Niñas	9-13	2071	725
Niños	14-18	3152	1103
Niñas	14-18	2368	829

En el menú se presentan todos los primeros platos a base de verduras y hortalizas, con la introducción de legumbres en algunas de las elaboraciones. Estos primeros platos garantizan los aportes recomendados en micronutrientes (vitaminas y minerales). En el segundo plato se ha tenido en cuenta el equilibrio nutricional alternando alimentos fundamentalmente proteicos como carne y pescado con guarniciones a base de verduras y hortalizas (ensalada mixta a diario) y guarniciones a base de papas, pasta y arroz. Para el postre se alterna fruta fresca (en mayor frecuencia) con postres lácteos.

Para el diseño del menú y la frecuencia de consumo de los distintos tipos de alimentos nos hemos basado en las recomendaciones de Agencia Española de Seguridad Alimentaria y Nutrición (AESAN) dentro de la Estrategia NAOS y en la Pirámide de la Alimentación Saludable de la Fundación de Dieta Mediterránea en su edición 2010 y en Pirámide de la Alimentación Saludable Infantil de la Sociedad Española de Nutrición Comunitaria (SENC, 2007).

**Pirámide de la Dieta Mediterránea: un estilo de vida actual**  
Guía para la población adulta



**Dra. Cristina Ruano Rodríguez**  
Grupo de Investigación en Nutrición  
Instituto Universitario de Investigaciones Biomédicas y Sanitarias (IUIBS)  
Universidad de Las Palmas de Gran Canaria  
GyD Asesoría Sanitaria