

Lunes	Martes	Miércoles	Jueves	Viernes
			Puré de calabacín 81 Kcal 1 Arroz amarillo con pescado y verduras 227Kcal	Sopa de pollo 75 Kcal 2 Muslos deshuesado y papas al horno con salsa de perejil y ajo 342Kcal
Papas, judías y fideos 120 Kcal 5 Pollo agridulce con arroz blanco/integral 335 Kcal	6 FIESTA	7 VACACIONES	8 FIESTA	Potaje de verduras 81 Kcal 9 Huevos estrellados con chistorra 302Kcal
Potaje de acelgas 81 Kcal 12 Pollo al horno con soja y verduras con arroz blanco/integral 385 Kcal	Puré de verduras 81 Kcal 13 Croquetas de pescado con cous-cous y brócoli 447Kcal	Potaje de lentejas 110 Kcal 14 Tortilla de papas con jamón 158 Kcal	Sopa de pollo 75 Kcal 15 Lasaña casera de ternera 379 Kcal	Puré de calabaza 81 Kcal 16 Pescado al horno a la portuguesa con papas cocidas 200Kcal
Puré de calabacín 75 Kcal 19 Macarrones integrales con salsa boloñesa casera de atún 250 Kcal	Sopa de ternera 75 Kcal 20 Escalope de pollo con papas cocidas 426 Kcal	Potaje de verduras con garbanzos 81 Kcal 21 Arroz a la cubana 302 Kcal	Puré de zanahoria 81Kcal 22 Hamburguesa completa con papas fritas caseras 306 Kcal Helado	23 VACACIONES
26	27	28	29	30

Ensalada mixta a diario. Selección de pan integral y blanco. Los pescados utilizados para la elaboración del menú son: fogueño, merluza, abadejo y atún.

Para el postre se alterna fruta fresca (en mayor frecuencia) con postres lácteos.

Menú supervisado por la Dra. Cristina Ruano Rodríguez. Grupo de Investigación en Nutrición Instituto Universitario de Investigaciones Biomédicas y Sanitarias Universidad de Las Palmas de Gran Canaria

La alimentación en la edad infantil es uno de los factores más importante que contribuye a un correcto crecimiento y desarrollo de los niños.

¿Por qué es tan importante una alimentación adecuada en la infancia?

Porque la adopción de hábitos saludables en los niños previene el sobrepeso y obesidad, la desnutrición crónica, el retardo del crecimiento, la anemia por déficit de hierro y la caries dental. Porque un niño bien alimentado posee más y mejor energía para el aprendizaje escolar y la actividad física.

Como apunta la Organización Mundial de la Salud (OMS) en su Iniciativa global de salud en la escuela, el centro educativo es un espacio significativo para la adquisición de conocimientos teóricos y prácticos sobre salud y nutrición por la cantidad de tiempo que permanecen los niños y niñas en él y puede convertirse en uno de los pilares básicos en la prevención de la obesidad, incidiendo sobre la modificación de los hábitos alimentarios inadecuados que están instalándose en la sociedad actual.

Los menús para la población escolar deben suministrar aportes alimentarios en cantidad y calidad suficientes para satisfacer sus necesidades nutricionales, teniendo en cuenta que la edad escolar es una etapa de crecimiento y desarrollo corporal. La comida del mediodía debe cubrir una tercera parte de las necesidades energéticas diarias para los diversos tramos de edad escolar. En la tabla se especifican las recomendaciones de energía diaria en Kilocalorías según la Agencia Española de Seguridad Alimentaria y Nutrición (AESAN) dentro de la Estrategia NAOS

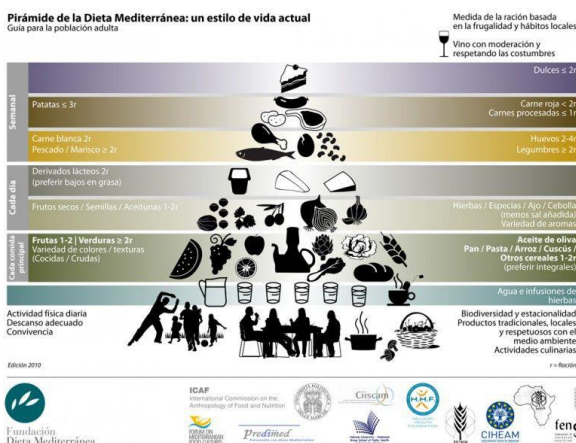
Ingesta de energía diaria recomendada y proporción de energía que debe contener la comida del mediodía en los diferentes tramos de edad escolar (Food and Nutrition Board. Institute of Medicine of the National Academies, 2005).

Población	Edad Años	Energía Kcal/día	35% Energía Kcal/día
Niños	3-8	1742	610
Niñas	3-8	1642	575
Niños	9-13	2279	798
Niñas	9-13	2071	725
Niños	14-18	3152	1103
Niñas	14-18	2368	829

En el menú se presentan todos los primeros platos a base de verduras y hortalizas, con la introducción de legumbres en algunas de las elaboraciones. Estos primeros platos garantizan los aportes recomendados en micronutrientes (vitaminas y minerales). En el segundo plato se ha tenido en cuenta el equilibrio nutricional alternando alimentos fundamentalmente proteicos como carne y pescado con guarniciones a base de verduras y hortalizas (ensalada mixta a diario) y guarniciones a base de papas, pasta y arroz. Para el postre se alterna fruta fresca (en mayor frecuencia) con postres lácteos.

Para el diseño del menú y la frecuencia de consumo de los distintos tipos de alimentos nos hemos basado en las recomendaciones de Agencia Española de Seguridad Alimentaria y Nutrición (AESAN) dentro de la Estrategia NAOS y en la Pirámide de la Alimentación Saludable de la Fundación de Dieta Mediterránea en su edición 2010 y en Pirámide de la Alimentación Saludable Infantil de la Sociedad Española de Nutrición Comunitaria (SENC, 2007).

Pirámide de la Dieta Mediterránea: un estilo de vida actual
Guía para la población adulta



Dra. Cristina Ruano Rodríguez
Grupo de Investigación en Nutrición
Instituto Universitario de Investigaciones Biomédicas y Sanitarias (IUIBS)
Universidad de Las Palmas de Gran Canaria
GyD Asesoría Sanitaria