

**Lunes**

**Martes**

**Miércoles**

**Jueves**

**Viernes**

1

MID COURSE BREAK

2

MID COURSE BREAK

3

MID COURSE BREAK

4

MID COURSE BREAK

5

MID COURSE BREAK

8

Puré/Potaje de verduras  
81Kcal

Macarrones integrales con  
salsa boloñesa casera de  
ternera 379 Kcal

9

Puré de calabaza  
81 Kcal

Pescado en adobo con  
arroz blanco/integral  
335 Kcal

10

Puré/Potaje de lente-  
jas120Kcal

Tortilla de papas con  
jamón  
158 Kcal

11

Sopa de pollo  
75 Kcal

Arroz amarillo con pesca-  
do y verduras  
227 Kcal

12

Puré/Potaje de berros  
83 Kcal

Pollo al ajillo al horno con  
papas cocidas  
342 Kcal

15

Puré de calabacín  
81Kcal

Pescado empanado con  
espirales  
342Kcal

16

Puré/Potaje de puerros  
81 Kcal

Estofado de pollo con  
arroz blanco/integral  
217 Kcal

17

Puré/Potaje de garbanzos  
con espinacas 120Kcal

Huevos estrellados con  
chistorra  
302 Kcal

18

Puré de zanahoria  
81 Kcal

Albondigas de ternera con  
arroz blanco/integral  
331Kcal

19

Sopa de ternera  
75 Kcal

Empanadillas de atún con  
cous-cous y brócoli  
456 Kcal

22

Puré/Potaje de  
calabaza 81 Kcal

Pollo empanado con arroz  
blanco/integral  
426 Kcal

23

Puré /Potaje de  
verduras 81 Kcal

Pasta integral con salsa  
boloñesa casera de atún  
250 Kcal

24

Puré/Potaje de lentejas  
110 Kcal

Tortilla de papas con  
jamón  
158 Kcal

25

Sopa de pollo  
75Kcal

Arroz con carne y  
verduras  
165 Kcal

26

Puré de zanahorias  
81 Kcal

Pescado al horno con  
salsa a la portuguesa y  
papas cocidas 200 Kcal

29

Sopa de ternera  
75Kcal

Croquetas de pescado  
con cous-cous y brócoli  
447 Kcal

30

Puré/Potaje de acelgas  
81Kcal

Muslos de pollo a la bar-  
bacoa al horno y papas  
doradas 291 Kcal

Ensalada mixta a diario. Selección de pan integral y blanco. El alumnado podrá elegir entre puré o potaje (puré/potaje) y entre arroz blanco o integral (arroz blanco/integral).

Los pescados utilizados para la elaboración del menú son: fogueño, merluza, abadejo y atún.

Para el postre se alterna fruta fresca (en mayor frecuencia) con postres lácteos.

Menú supervisado por la Dra. Cristina Ruano Rodríguez. Grupo de Investigación en Nutrición Instituto Universitario de Investigaciones Biomédicas y Sanitarias

Universidad de Las Palmas de Gran Canaria

La alimentación en la edad infantil es uno de los factores más importante que contribuye a un correcto crecimiento y desarrollo de los niños.

### ¿Por qué es tan importante una alimentación adecuada en la infancia?

Porque la adopción de hábitos saludables en los niños previene el sobrepeso y obesidad, la desnutrición crónica, el retardo del crecimiento, la anemia por déficit de hierro y la caries dental. Porque un niño bien alimentado posee más y mejor energía para el aprendizaje escolar y la actividad física.

Como apunta la Organización Mundial de la Salud (OMS) en su Iniciativa global de salud en la escuela, el centro educativo es un espacio significativo para la adquisición de conocimientos teóricos y prácticos sobre salud y nutrición por la cantidad de tiempo que permanecen los niños y niñas en él y puede convertirse en uno de los pilares básicos en la prevención de la obesidad, incidiendo sobre la modificación de los hábitos alimentarios inadecuados que están instalándose en la sociedad actual.

Los menús para la población escolar deben suministrar aportes alimentarios en cantidad y calidad suficientes para satisfacer sus necesidades nutricionales, teniendo en cuenta que la edad escolar es una etapa de crecimiento y desarrollo corporal. La comida del mediodía debe cubrir una tercera parte de las necesidades energéticas diarias para los diversos tramos de edad escolar. En la tabla se especifican las recomendaciones de energía diaria en Kilocalorías según la Agencia Española de Seguridad Alimentaria y Nutrición (AESAN) dentro de la Estrategia NAOS

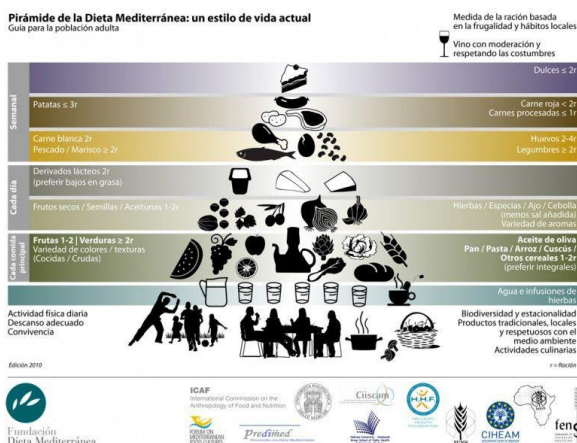
**Ingesta de energía diaria recomendada y proporción de energía que debe contener la comida del mediodía en los diferentes tramos de edad escolar (Food and Nutrition Board. Institute of Medicine of the National Academies, 2005).**

Población	Edad Años	Energía Kcal/día	35% Energía Kcal/día
Niños	3-8	1742	610
Niñas	3-8	1642	575
Niños	9-13	2279	798
Niñas	9-13	2071	725
Niños	14-18	3152	1103
Niñas	14-18	2368	829

En el menú se presentan todos los primeros platos a base de verduras y hortalizas, con la introducción de legumbres en algunas de las elaboraciones. Estos primeros platos garantizan los aportes recomendados en micronutrientes (vitaminas y minerales). En el segundo plato se ha tenido en cuenta el equilibrio nutricional alternando alimentos fundamentalmente proteicos como carne y pescado con guarniciones a base de verduras y hortalizas (ensalada mixta a diario) y guarniciones a base de papas, pasta y arroz. Para el postre se alterna fruta fresca (en mayor frecuencia) con postres lácteos.

Para el diseño del menú y la frecuencia de consumo de los distintos tipos de alimentos nos hemos basado en las recomendaciones de Agencia Española de Seguridad Alimentaria y Nutrición (AESAN) dentro de la Estrategia NAOS y en la Pirámide de la Alimentación Saludable de la Fundación de Dieta Mediterránea en su edición 2011 y en Pirámide de la Alimentación Saludable Infantil de la Sociedad Española de Nutrición Comunitaria (SENC, 2007).

**Pirámide de la Dieta Mediterránea: un estilo de vida actual**  
Guía para la población adulta



**Dra. Cristina Ruano Rodríguez**  
Grupo de Investigación en Nutrición  
Instituto Universitario de Investigaciones Biomédicas y Sanitarias (IUIBS)  
Universidad de Las Palmas de Gran Canaria  
GyD Asesoría Sanitaria